

CONÇUE POUR L'ESPACE



HST



MODERNITÉ.

La solidité de la baie coulissante HST et la possibilité de créer des ouvertures de grandes dimensions offrent un large éventail d'applications et permettent d'optimiser l'espace intérieur de la pièce. Les lignes droites et modernes de la baie coulissante se fondent parfaitement dans les intérieurs modernes.

CONFORT.

Nous veillons au confort d'utilisation. Le mécanisme innovant de fermeture de la baie coulissante permet une utilisation simple et intuitive.

LUMIÈRE.

Le design minimaliste de la baie coulissante permet de maximiser la surface du vitrage - jusqu'à 14 m² de surface vitrée, ce qui apporte plus de lumière naturelle dans la pièce.

FIABILITÉ.

Le système HST combine fonctionnalité, durabilité et paramètres techniques élevés et certifiés par OKNOPLAST, fabricant de menuiseries de qualité présent en France depuis plus de 10 ans. Ces caractéristiques techniques assurent une étanchéité parfaite, une isolation idéale et un confort important au quotidien.



HST

La baie coulissante HST est conçue pour réaliser de grandes ouvertures et supporter des vitrages grands formats. Avec la technologie “levant - coulissant”, aussi appelée “HST”, les ouvrants coulissent sur des rails indépendants, de sorte qu’une fois la baie coulissante ouverte, le passage soit maximal et que les ouvrants se positionnent l’un derrière l’autre.

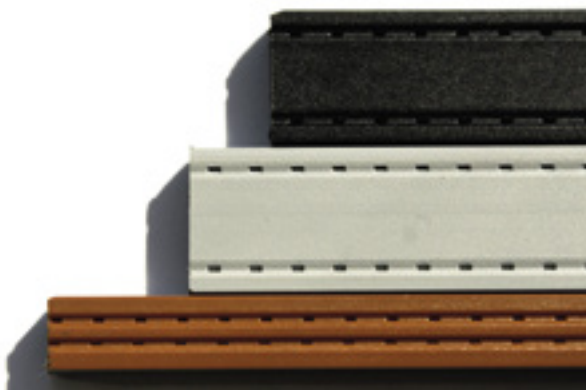
- La technologie HST - levant coulissant - assure la stabilité et facilité d’utilisation du coulissant.
- Largeur de la baie maximale : 3 m. Largeur de passage maximal : 2,9 m. Surface de vitrage possible jusqu’à 13,8 m².
- Poignées spéciales HST pour un coulissement facile des ouvrants.
- Fonction micro-ventilation en option.
- Quincaillerie antiviol de classe RC2 en option.
- Moteur électrique pour un plus grand confort d’utilisation en option.



COEFFICIENT DE TRANSMISSION THERMIQUE

$U_w = 0,92 \text{ W}/(\text{m}^2\text{K})^*$

* Pour une structure avec $U_g = 0,6 \text{ W}/(\text{m}^2\text{K})$ et un intercalaire thermique Warmatec.



WARMATEC.

L'intercalaire Warmatec, situé à l'intérieur du vitrage, combine d'excellentes performances et une finition esthétique remarquable. Il est fabriqué à partir de deux matériaux - en acier inoxydable pour la partie inférieure et en plastique pour la partie supérieure, pour un coefficient de transmission thermique bas. L'intercalaire permet d'éviter les ponts thermiques dans les zones de contact du verre avec le cadre et, en conséquence, de faire baisser le coefficient U_w de toute la fenêtre.

Coloris disponibles : gris, marron et noir.

JOINTS D'ÉTANCHÉITÉ.

Les joints d'étanchéité, en couleur et assortis au coloris du film de placage, se distinguent par leur résistance accrue aux conditions météorologiques : humidité, vapeur d'eau et rayonnement UV.

Coloris disponibles : gris, marron et noir.



WINSTEP.

Le seuil bas, d'une hauteur de 2 cm, facilite les déplacements vers l'extérieur et simplifie la vie des personnes à mobilité réduite, des personnes âgées et des jeunes enfants.

COLORIS



Chêne Naturel



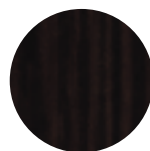
noir granité



winchester



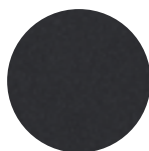
noyer



acajou



chêne
Sheffield



gris graphite



gris anthracite
lisse III



chêne doré



beige II



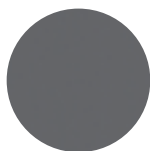
aluminium
brossé



gris anthracite



chêne mat



gris argent



gris anthracite
cérusé



blanc brillant

Retrouvez le large éventail de couleurs imitation bois et de couleurs RAL

POIGNÉES.





VITRAGES.

Les vitrages des fenêtres sont munis de revêtements modernes à basse émissivité qui augmentent l'isolation thermique des intérieurs. Le verre trempé est utilisé pour fabriquer des vitrages dont la résistance aux ponts thermiques est élevée.

Il est possible de découper ses propres vitrages grâce à des scanners modernes, permettant ainsi de contrôler les matériaux d'une manière plus efficace et d'éliminer les moindres défauts et salissures du vitrage. Un large éventail de vitrages aux motifs variés est proposé pour convenir à chaque style d'intérieur.

QUINCAILLERIE.

Ces systèmes assurent un niveau plus élevé de sécurité et un confort d'utilisation pendant de longues années. Une quincaillerie anti-effraction disponible en option, renforce la protection contre l'intrusion, entre autres par l'utilisation de crochets anti-effraction de classe RC1 ou RC2



SCHÉMAS D'OUVERTURE.

